



vax

Dirt Devil

# M135, M137

vax

Dirt Devil

[Startseite](#)

[Produktinformationen](#)

[BDA](#)

[Problembehebung](#)

[Wartung](#)



M135

M137

Gator 9,6V

Gator 18V

[Produktvergleichsmatrix – hier klicken](#)



# M135, M137



[Startseite](#)

[Produktinformationen](#)

[BDA](#)

[Problembehebung](#)

[Wartung](#)

## 8.1 Technische Daten

Geräteart : Akku-Handsauger  
**Gator [M135 (0-9)]**

---

Netzteil Eingang : 100-240 V~,  
50/60 Hz

---

Netzteil Ausgang : 15 VDC, 300 mA

Batterietyp : Ni-MH  
9,6 V DC, 1500 mAh

---

Ladezeit : 16 h

---

maximale Betriebs- : ≥ 6 min  
dauer

---

maximale Betriebs- : ≥ 6 min  
dauer

---

Staubbehälter : 180 ml,  
auswaschbar

---

Gewicht ohne : ca. 1,2 kg  
Netzteil

**M135**

**Gator 9,6V**

## 8.1 Technische Daten

Geräteart : Akku-Handsauger  
**Gator [M137 (0-9)]**

---

Netzteil Eingang : 100-240 V~,  
50/60 Hz

---

Netzteil Ausgang : 24 VDC,  
300 mA

Batterietyp : Ni-MH  
18 VDC, 1500 mAh

---

Ladezeit : 16 h

---

max. Betriebsdauer : ≥ 8 min

---

Staubbehälter : 190 ml,  
auswaschbar

---

Gewicht ohne : ca. 1,6 kg

**M137**

**Gator 18V**



# M135, M137



Startseite

Produktinformationen

BDA

Problembehebung

Wartung

M131book Seite 1 Donnerstag, 5 Oktober 2017 2:22:14



## Gator



### M135

- DE** Bedienungsanleitung Akku-Handstauger
- GB** Operating Manual Battery powered hand-held vacuum cleaner
- FR** Mode d'emploi Aspirateur à main à accumulateurs
- NL** Bedieningshandleiding Accu-handzuiger
- ES** Manual de instrucciones Aspirador de mano con acumulador
- IT** Istruzioni per l'uso Aspirapolvere manuale ad accumulatore
- TR** Kullanım Kılavuzu Şarjli el süpürge

Page 0019 01-01 (2014-02)-08-10-2017

Rechteckiges Ausschneiden

M137book Seite 1 Freitag, 6 Oktober 2017 9:30:09



## Gator



### M137

- DE** Bedienungsanleitung Akku-Handstauger
- GB** Operating Manual Battery powered hand-held vacuum cleaner
- FR** Mode d'emploi Aspirateur à main à accumulateurs
- NL** Bedieningshandleiding Accu-handzuiger
- ES** Manual de instrucciones Aspirador de mano con acumulador
- IT** Istruzioni per l'uso Aspirapolvere manuale ad accumulatore
- TR** Kullanım Kılavuzu Şarjli el süpürge

Page 0019 01-01 (2014-02)-08-10-2017

Rechteckiges Ausschneiden



# M135, M137



Startseite

Produktinformationen

BDA

Problembehebung

Wartung

Einschalten nicht möglich

Brandgeruch

Gerät wird nicht geladen/Leuchte, die darauf hinweist, dass das Gerät geladen wird, leuchtet nicht

Gerät saugt nicht

Akku schwach

Turbobürste dreht sich nicht  
(NUR H87-GM15, H85-GA-P, H85-GA-P18)



# M135, M137



Startseite

Produktinformationen

BDA

Problembehebung

Wartung

Einschalten  
nicht  
möglich

HINWEIS: Vor dem Gebrauch muss die Handsaugereinheit über einen Zeitraum von 24 Stunden geladen werden. Wird dies nicht beachtet, wird das Gerät nicht ausreichend geladen, was die Leistung beeinträchtigt.

Wieso ...?

HINWEIS: Wenn der Schalter sich in der EIN-Stellung befindet, wird das Gerät nicht geladen (die Leuchte leuchtet auf, blinkt jedoch nicht jede Minute). Stellen Sie den Schalter auf AUS, und laden Sie das Gerät erneut über einen Zeitraum von 24 Stunden.

Beschädigtes Ladekabel

Geben Sie eine kostenpflichtige Bestellung für neues Ladegerät auf.

Gerät wird nicht geladen

Schließen Sie das Ladegerät ans Netz an, und setzen Sie das andere Kabelende an der Hinterseite der Einheit ein. Die rote Leuchte sollte aufleuchten.

- Keine rote Leuchte? Tauschen Sie das Ladegerät aus. Wenn der Kunde bereits über ein neues Ladegerät verfügt, fahren Sie mit den entsprechenden Schritten fort.
- Die rote Leuchte leuchtet auf? Laden Sie den Akku über einen Zeitraum von 24 Stunden, und versuchen Sie es erneut. Wenn das Gator-Gerät vollständig geladen ist, erlischt die Ladeleuchte und beginnt, im 1-Minuten-Intervall über eine Dauer von 3 Sekunden zu blinken.

Gerät lässt sich nach dem  
Ladevorgang nicht  
einschalten

Tauschen Sie zunächst die Ladeeinheit aus. Wenn der Kunde bereits über eine neue Ladeeinheit verfügt, fahren Sie mit den entsprechenden Schritten fort.



# M135, M137



Startseite

Produktinformationen

BDA

Problembehebung

Wartung

Akku  
schwach

HINWEIS: Vor dem Gebrauch muss die Handsaugereinheit über einen Zeitraum von 24 Stunden geladen werden. Wird dies nicht beachtet, wird das Gerät nicht ausreichend geladen, was die Leistung beeinträchtigt.

Wieso ...?

HINWEIS: Wenn der Schalter sich in der EIN-Stellung befindet, wird das Gerät nicht geladen (die Leuchte leuchtet auf, blinkt jedoch nicht jede Minute). Stellen Sie den Schalter auf AUS, und laden Sie das Gerät erneut über einen Zeitraum von 24 Stunden.

Akku muss erneut  
geladen werden

Entladen Sie den Akku, bis sich das Gerät ausschaltet. Schließen Sie den Handsauger zum Laden an die Ladeeinheit an, und laden Sie es über einen Zeitraum von 24 Stunden. Wenn das Gator-Gerät vollständig geladen ist, erlischt die Ladeleuchte und beginnt, im 1-Minuten-Intervall über eine Dauer von 3 Sekunden zu blinken.

Akku weiterhin schwach?

Tauschen Sie zunächst die Ladeeinheit aus. Wenn der Kunde bereits über eine neue Ladeeinheit verfügt, fahren Sie mit den entsprechenden Schritten fort.



# M135, M137



Startseite

Produktinformationen

BDA

Problembehebung

Wartung

Brand-  
geruch

Wieso ...?

Motor defekt

Entstehen am Gerät Rauch, Funken oder starke Knirschgeräusche? Trifft dies zu, befolgen Sie die entsprechenden Schritte.

Staubbehälter voll

Entleeren Sie den Staubbehälter, und versuchen Sie es erneut.

Filter verstopft

Entleeren Sie den Staubbehälter. Entnehmen Sie den Filter, klopfen Sie ihn aus, und waschen Sie ihn mit warmem Wasser (max. 40 °C). Lassen Sie ihn über einen Zeitraum von 24 Stunden trocknen.

Akku muss erneut  
geladen werden

Entladen Sie den Akku, bis sich das Gerät ausschaltet. Schließen Sie den Handsauger zum Laden an die Ladeeinheit an, und laden Sie es über einen Zeitraum von 24 Stunden. Wenn das Gator-Gerät vollständig geladen ist, erlischt die Ladeleuchte und beginnt, im 1-Minuten-Intervall über eine Dauer von 3 Sekunden zu blinken.



# M135, M137



<a href="#">Startseite</a>	<a href="#">Produktinformationen</a>	<a href="#">BDA</a>	<a href="#">Problembehebung</a>	<a href="#">Wartung</a>
----------------------------	--------------------------------------	---------------------	---------------------------------	-------------------------

Gerät saugt nicht

## Wieso ...?

Gerät saugt nicht bzw. schlecht

Entfernen Sie den Staubbehälter und die Filter aus dem Gerät. Überprüfen Sie die Saugleistung am Motorsauganschluss am Gerät an der Stelle, an welcher der Staubbehälter sitzt.

Staubbehälter voll

Entleeren Sie den Staubbehälter, und versuchen Sie es erneut.

Filter verstopft

Entleeren Sie den Staubbehälter. Entnehmen Sie den Filter, klopfen Sie ihn aus, und waschen Sie ihn mit warmem Wasser (max. 40 °C). Lassen Sie ihn über einen Zeitraum von 24 Stunden trocknen.





# M135, M137



Startseite

Produktinformationen

BDA

Problembehebung

Wartung

Turbobürste  
dreht sich nicht

(NUR H87-GM15,  
H85-GA-P, H85-GA-P18)

HINWEIS: Die Turbobürste wird durch das Gerät betrieben. Ein schwacher Geräteakku wirkt sich auf die Leistung der Turbobürste aus.

Wieso ...?

Turbobürste nicht korrekt  
angebracht

Drücken Sie die Turbobürste so auf den Handsauger, dass sie einrastet.

Turbobürste verstopft

Entfernen Sie mithilfe einer Schere jeglichen Schmutz von den Bürsten, und versuchen Sie es erneut. (HINWEIS: Die Turbobürste sollte zur Reinigung nicht zerlegt werden.)

Akku schwach

Stellen Sie sicher, dass der Akku vollständig geladen ist, und versuchen Sie es erneut.

Akku vollständig geladen,  
und Bürste dreht sich  
weiterhin nicht

Bestellen Sie eine neue Turbobürste.



# M135, M137



Startseite

Produktinformationen

Typenschild

Problembehebung

Wartung

Hierbei handelt es sich um ein Nicht-RTB-Gerät.

Gerät wird nicht geladen/Leuchte, die darauf hinweist, dass das Gerät geladen wird, leuchtet nicht

## Wieso ...?

EIN-/AUS-Schalter befindet sich in EIN-Stellung

Wenn der Schalter sich in der EIN-Stellung befindet, wird das Gerät nicht geladen (die Leuchte leuchtet auf, blinkt jedoch nicht jede Minute). Stellen Sie den Schalter auf AUS, und laden Sie das Gerät erneut über einen Zeitraum von 24 Stunden.

Gerät wird nicht geladen

Schließen Sie das Ladegerät ans Netz an, und setzen Sie das andere Kabelende an der Hinterseite der Einheit ein. Die rote Leuchte sollte aufleuchten.

- Keine rote Leuchte? Tauschen Sie das Ladegerät aus. Wenn der Kunde bereits über ein neues Ladegerät verfügt, fahren Sie mit den entsprechenden Schritten fort.
- Die rote Leuchte leuchtet auf? Laden Sie den Akku über einen Zeitraum von 24 Stunden, und versuchen Sie es erneut. Wenn das Gator-Gerät vollständig geladen ist, erlischt die Ladeleuchte und beginnt, im 1-Minuten-Intervall über eine Dauer von 3 Sekunden zu blinken.

Gerät lässt sich nach dem Ladevorgang nicht einschalten

Tauschen Sie zunächst die Ladeeinheit aus. Wenn der Kunde bereits über eine neue Ladeeinheit verfügt, fahren Sie mit den entsprechenden Schritten fort.



vax

Dirt  
Devil

# M135, M137

vax

Dirt  
Devil

Startseite

Produktinformationen

BDA

Problembehebung

Wartung

Laden

Waschen der  
Filter

Entleeren des  
Staubbehälters

Reinigen der  
Turbobürste  
(NUR  
H87-GM15)

Motorsaug-  
anschluss



# M135, M137



Startseite

Produktinformationen

BDA

Problembehebung

Wartung

Laden

HINWEIS: Wenn der Schalter sich in der EIN-Stellung befindet, wird das Gerät nicht geladen (die Leuchte leuchtet auf, blinkt jedoch nicht jede Minute). Stellen Sie den Schalter auf AUS, und laden Sie das Gerät erneut über einen Zeitraum von 24 Stunden.

Laden des Geräts

Vor dem ersten Gebrauch muss das Gerät über einen Zeitraum von 24 Stunden geladen werden.



Wenn das Gerät geladen wird, leuchtet die Leuchte auf, erlischt und beginnt, im 1-Minuten-Intervall über eine Dauer von 3 Sekunden zu blinken, sobald es vollständig geladen ist.



# M135, M137



Startseite

Produktinformationen

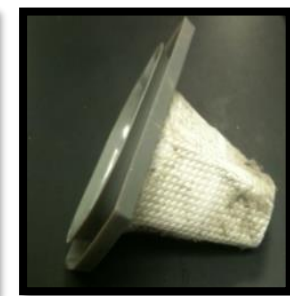
BDA

Problembehebung

Wartung

## Waschen von Filtern

Der Filter befindet sich im Inneren des Staubbehälters. Er kann entfernt werden, indem Sie die Filter-Taste an der Oberseite des Geräts drücken, um den Staubbehälter zu lösen.



Der Filter kann entfernt, ausgeklopft und mit warmem Wasser (max. 40 °C) gewaschen werden. Anschließend muss er über einen Zeitraum von 24 Stunden trocknen.

## ODER



Der Faltenfilter kann entfernt und lediglich ausgeklopft werden. Der Gazefilter kann mit warmem Wasser (max. 40 °C) gewaschen werden und muss anschließend über einen Zeitraum von 24 Stunden trocknen.



# M135, M137



Startseite

Produktinformationen

BDA

Problembehebung

Wartung

Entleeren  
des  
Staub-  
behälters

## Staubbehälter entleeren

Der Staubbehälter kann durch Drücken der Tasten zur Staubbehälterentleerung an den Seiten des Geräts geöffnet und entleert werden.

ODER

Drücken Sie die Filter-Taste an der Oberseite des Geräts, um den Staubbehälter zu lösen. Entnehmen Sie den Filter, und entleeren Sie den Staubbehälter. Der Staubbehälter kann mit einem feuchten Tuch ausgewischt werden.





# M135, M137



Startseite

Produktinformationen

BDA

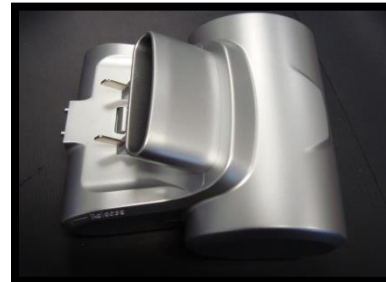
Problembehebung

Wartung

Reinigen der Turbobürste  
(NUR H87-GM15)

## Reinigen der Turbobürste

Turbo-  
bürste  
abziehen



Mit einer Schere  
Schmutz von  
der Bürste  
entfernen



# M135, M137



Startseite

Produktinformationen

BDA

Problembehebung

Wartung

Motorsauganschluss

Der Motorsauganschluss befindet sich im Inneren des Staubbehälters. Der Staubbehälter kann entfernt werden, indem Sie die Filter-Taste an der Oberseite des Geräts drücken, um den Staubbehälter zu lösen.

